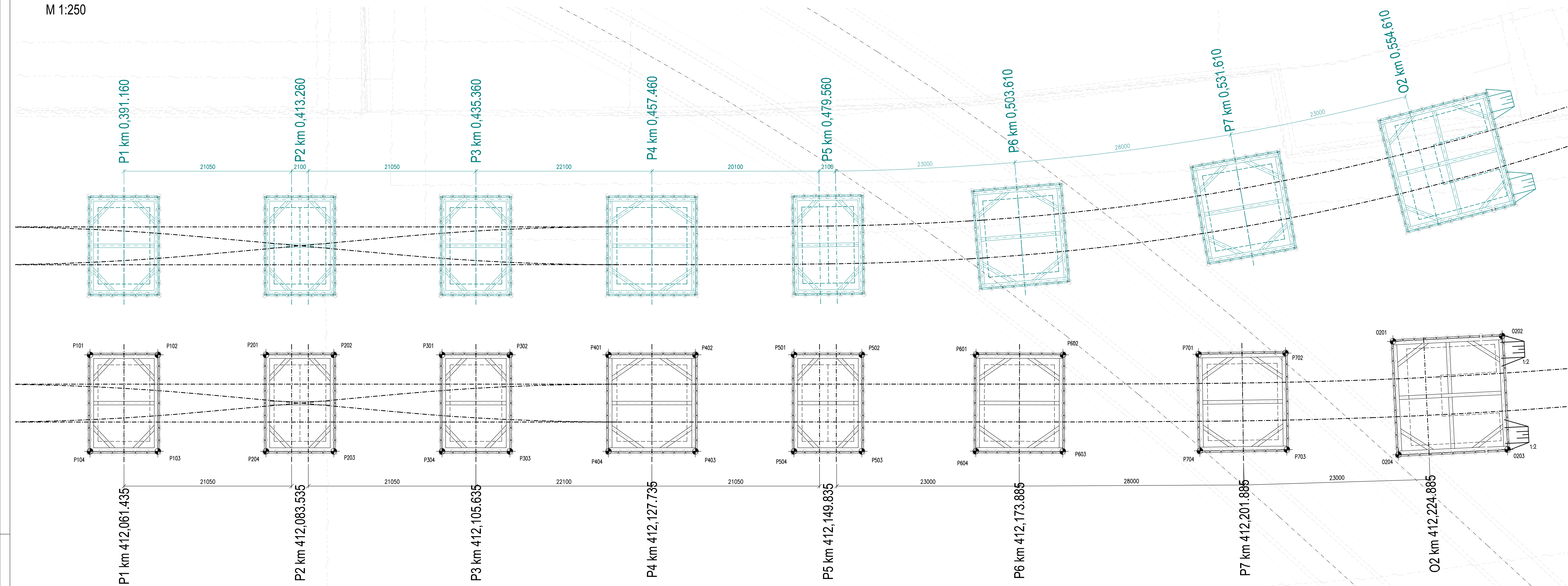


VÝKOPY - PŮDORYS

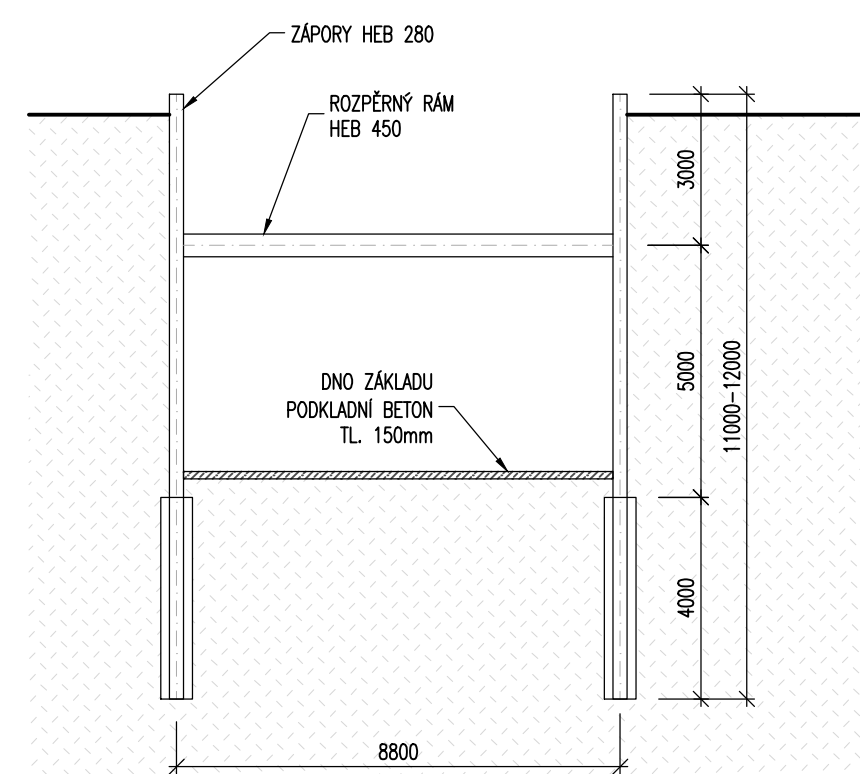
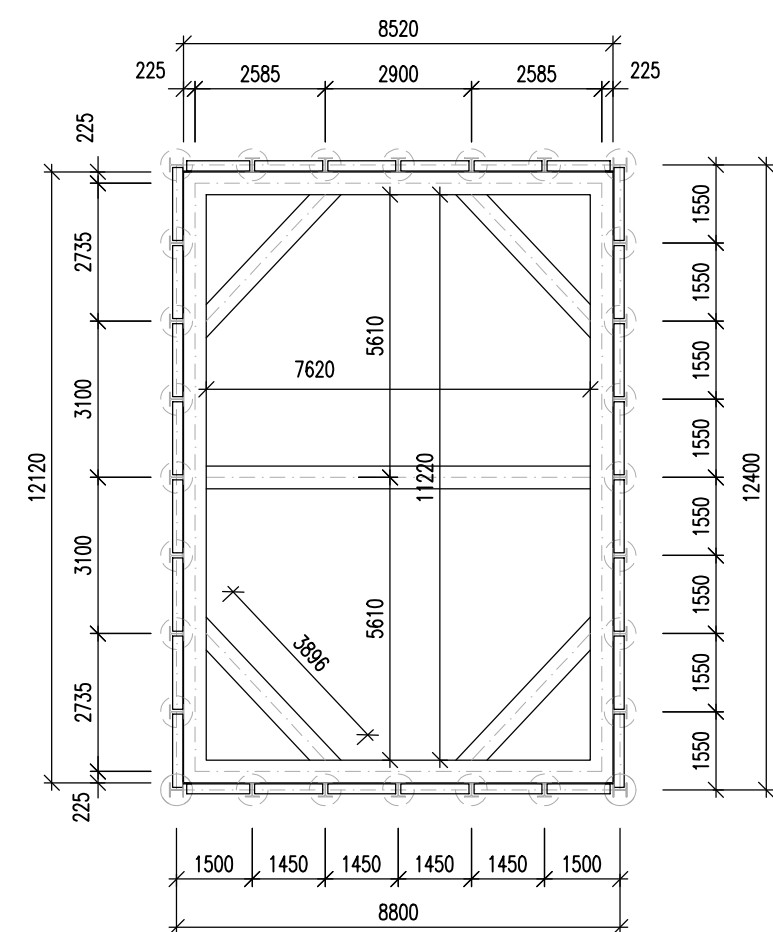
M 1:250



VÝKOPY - PODÉLNÝ ŘEZ
M 1:250

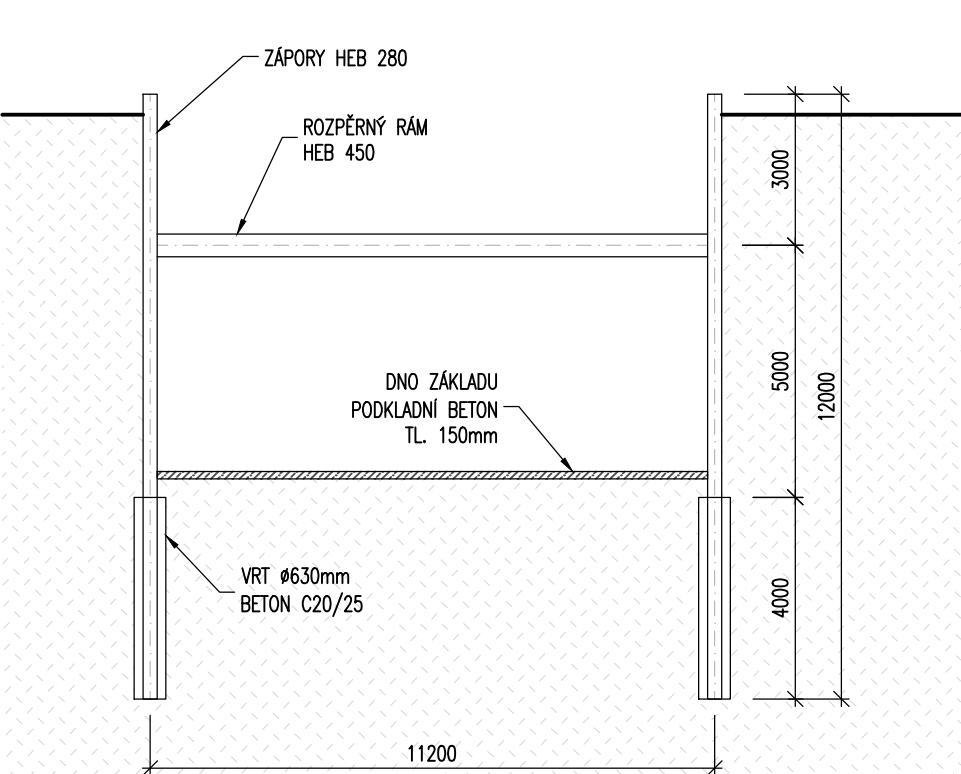
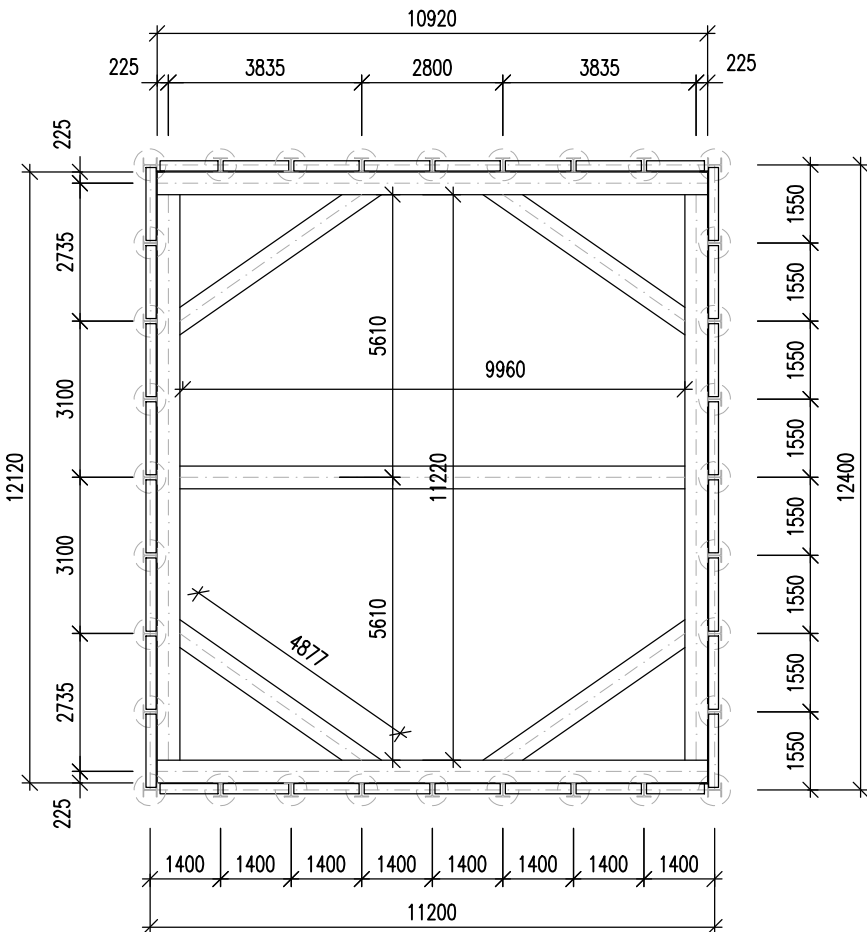
PAŽENÍ - TYP A

M 1:150



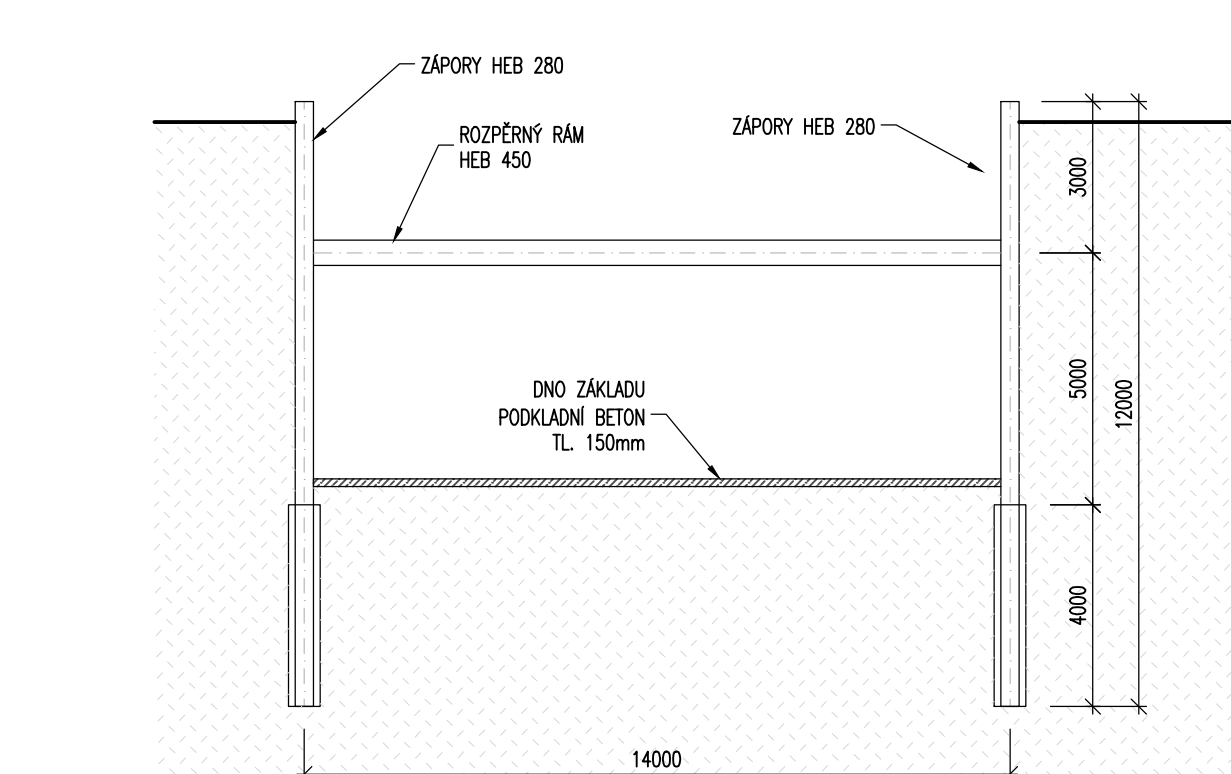
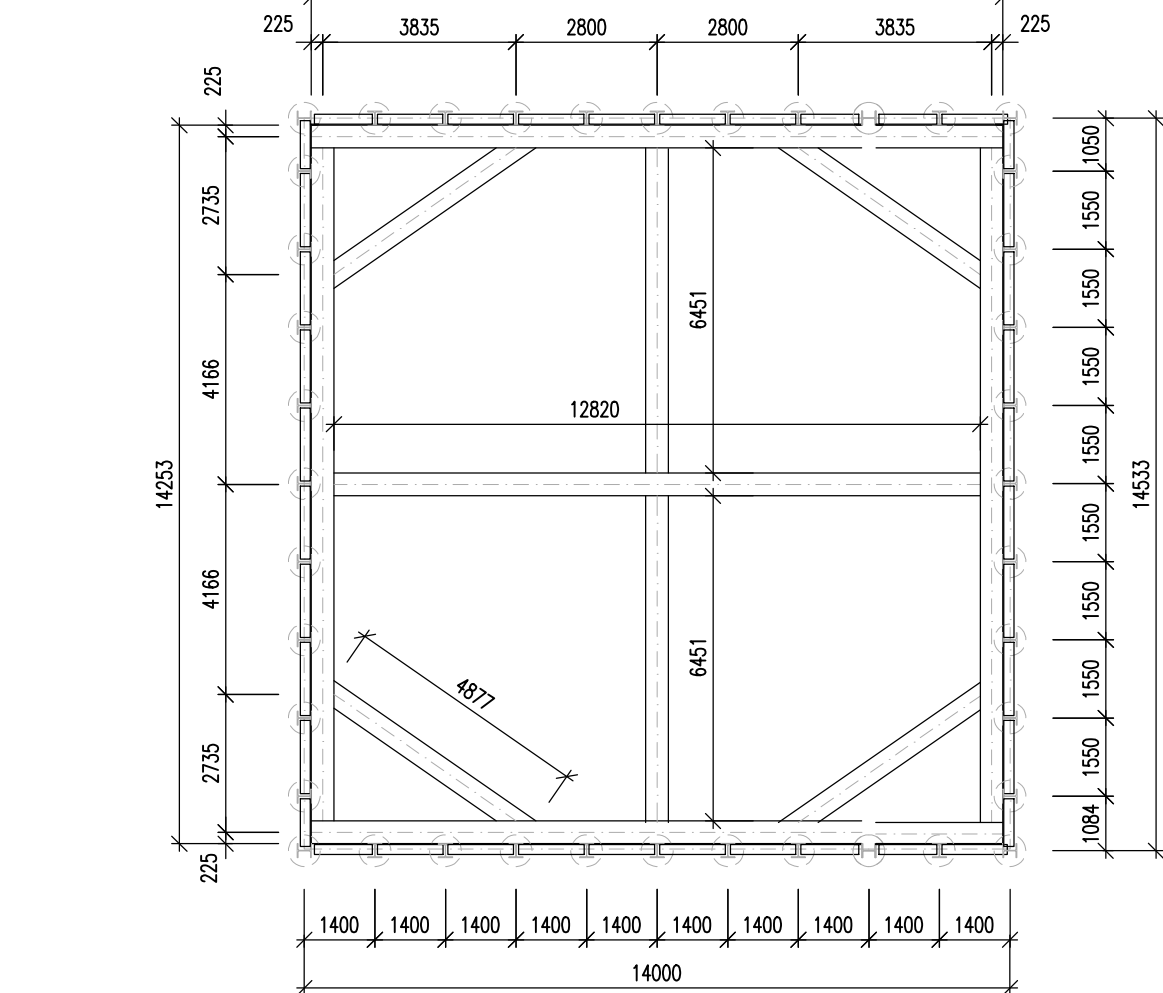
PAŽENÍ - TYP B

M 1:150



PAŽENÍ - TYP E

M 1:150



KUBATURY:

OPERA	HLOUBKA [m]	DĚLKA [m]	ŠÍŘKA [m]	VÝKOP [m ³]	ZÁSTYPI	PODKLADNÍ BETON [m ³]	PAŽENÍ [m ²]	POČET ZÁPOR [KS]	DĚLKA ZÁPOR [m]	DĚLKA ZÁPOR CEKEM [m]	HMOTNOST ZÁPOR [t]	RAM [t]
P1	6	8,8	12,4	654,7	508,8	16,4	254,4	28	12	336	34,6	11,03
P2	7,4	8,8	12,4	807,5	636,7	16,4	313,8	28	12	336	34,6	11,03
P3	7,3	8,8	12,4	796,6	641,6	16,4	309,5	28	12	336	34,6	11,03
P4	7,3	11,2	12,4	1013,8	808,6	20,8	344,6	32	12	384	39,6	12,92
P5	7,3	8,8	12,4	796,6	626,7	16,4	309,5	28	12	336	34,6	11,03
P6	7,2	11,2	12,4	999,9	795,4	20,8	339,8	32	12	384	39,6	12,92
P7	11,2	11,2	12,4	986,0	835,4	20,8	385,1	32	12	384	39,6	12,92
O2	6,8	18,2	14,5	1794,5	790,1	39,6	444,7	46	12	552	56,9	19,84
CELKEM				7849,7	5640,4	167,6	2651,4				313,9	102,7

VYTYČENÍ VÝKOPŮ:

PODPORA	01		02		03		04	
	Y[m]	X[m]	Y[m]	X[m]	Y[m]	X[m]	Y[m]	X[m]
P1	147291.642	146161.439	147291.823	146160.921	147279.525	146161.182	147279.706	146160.664
P2	147292.114	146158.934	147291.295	146150.826	147279.996	146158.087	147280.177	146150.569
P3	147292.585	1461567.249	147292.766	1461558.731	147280.468	1461566.992	147280.649	1461558.474
P4	147293.032	1461546.354	147293.264	1461535.436	147280.914	1461546.096	147281.146	1461535.179
P5	147293.529	1461523.059	147293.710	1461514.541	147281.412	1461522.802	147281.593	1461514.284
P6	147294.031	1461500.205	147294.234	1461489.287	147281.913	1461499.979	147282.117	1461489.061
P7	147294.669	1461472.734	147295.054	1461461.361	147282.556	1461471.864	147282.942	1461460.933
P2	147296.817	1461447.897	147297.766	1461434.210	147283.548	1461433.726	147282.599	1461446.910

1. PŘESNOST VYTÝČENÍ PODLE:
 ČSN 73 0420-1 PŘESNOST VYTÝČOVÁNÍ STAVEB – ČÁST 1: ZÁKLADNÍ POŽADAVKY
 ČSN 73 0420-1 PŘESNOST VYTÝČOVÁNÍ STAVEB – ČÁST 2: VYTÝČOVACÍ ODCHYLKY
 2. HRANICE TRVALÉHO A DOČASNÉHO ZÁBORU VIZ. MAJETKOPRÁVNÍ ELABORÁT A KOORDINAČNÍ SITUACE STAVBY

POZNÁMKY:

1. PŘED ZAŘÍZENÍM VÝKOPOVÝCH PRACÍ, MUSÍ BÝT VŠECHNY DOTČENÉ SÍTĚ VYTÝČENY A PŘELOŽENY.
2. ZÁKLADOVÁ SPÁRA MUSÍ BÝT POSOUZENA GEOLOGEM STAVBY.
3. VÝKOPOVÝ PLÁN BYL PROVEDEN Z ÚROVNĚ UPRAVENÉHO TERÉNU. DEMOLICE SOUČASNÉHO ŽEL. NÁSPYU JE SOUČÁSTÍ SO ŽEL. SPODKU

MATERIÁLÝ:

BETONY:

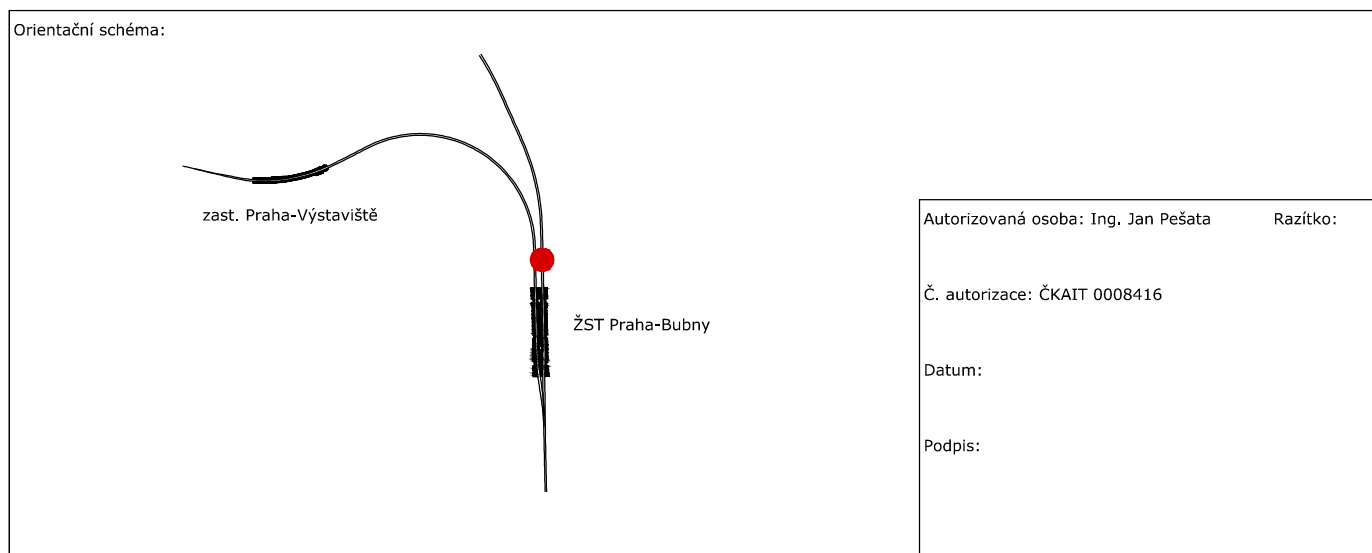
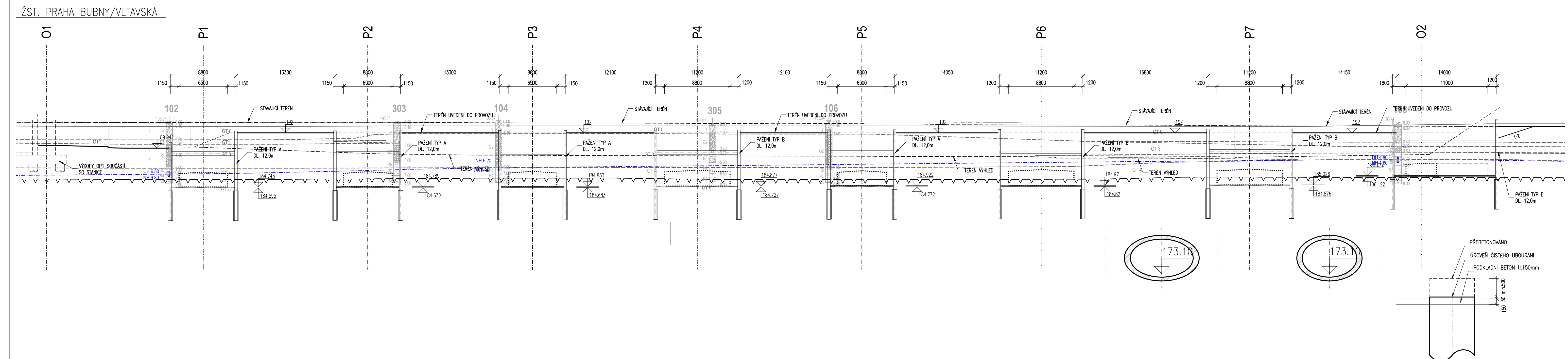
– PODKLADNÍ, VÝPLŇOVÝ

- PILOTY


C 12/15-X0 (CZ, TKP17SSD)-Cl 1,0-Dmax22-S3


C 25/30-XA1 (CZ, TKP17SSD)-CI 0,4-DMAX22-S4

– MAX. PRŮSAK 50 MM



Revize:	Datum:	Popis:	Kontroloval:
001	7.12.2021	Oprava poznámek	Ing. Tomáš Pustějovský

Stavebník/investor:	Správa železnic, státní organizace	 SPRÁVA ŽELEZNIC
Adresa:	Dlážděná 1003/7, 110 00 Praha 1	
Zástupce investora:	Stavební správa západ	
Adresa zástupce investora:	Sokolovská 1955/278, 190 00 Praha 9	
Kontakt:	e-mail: SSZsek@szdc.cz	

Zhotovitel stavby: Adresa: Kontakt:	METROPROJEKT Praha a.s. Argentinská 1621/36, 170 00 Praha 7 tel.: +420 296 154 105 e-mail: info@metroprojekt.cz	
--	---	---

Zhotovitel objektu:	METROPROJEKT Praha a.s.
Adresa:	STAVEBNÍ STŘEDISKO S52
Kontakt:	Argenténská 1621/36, 170 00 Praha 7 tel.: +420 296 154 105 e-mail: info@metroprojekt.cz

HDP:	Specialista:	Odpovědný projektant:	Zpracovatel přílohy:
Ing. Jiří Ulehla	Ing. Jan Pešata	Ing. Tomáš Pustějovský	Ing. Tomáš Pustějovský

[illegible]